

ATRAFLAM 16/9 800 - PLUS
Caractéristiques techniques

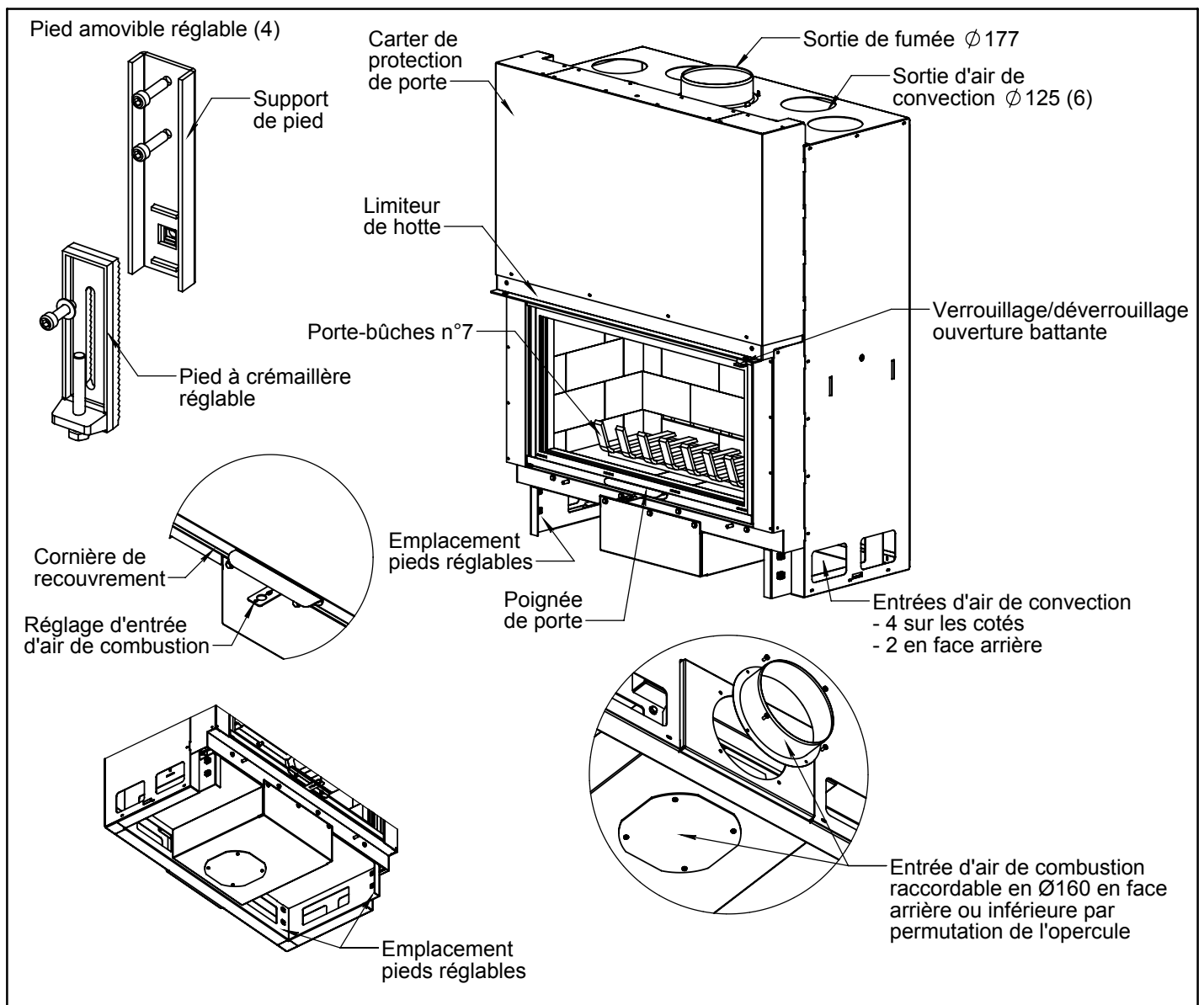
| | |
|---------------------------------------|-------------|
| Puissance nominale | : 10 kW |
| Taux d'humidité du bois d'essai à 15% | |
| Emission de CO (à 13%O ₂) | : 0.10 % |
| Température des fumées | : 344° |
| Rendement | : 76.6 % |
| Combustible autorisé | : Bois |
| Conditions de tirage recommandées | : 15 Pa ± 2 |
| Poids total | : 273 kg |
| Indice d'efficacité énergétique (IEE) | : 101.1 |

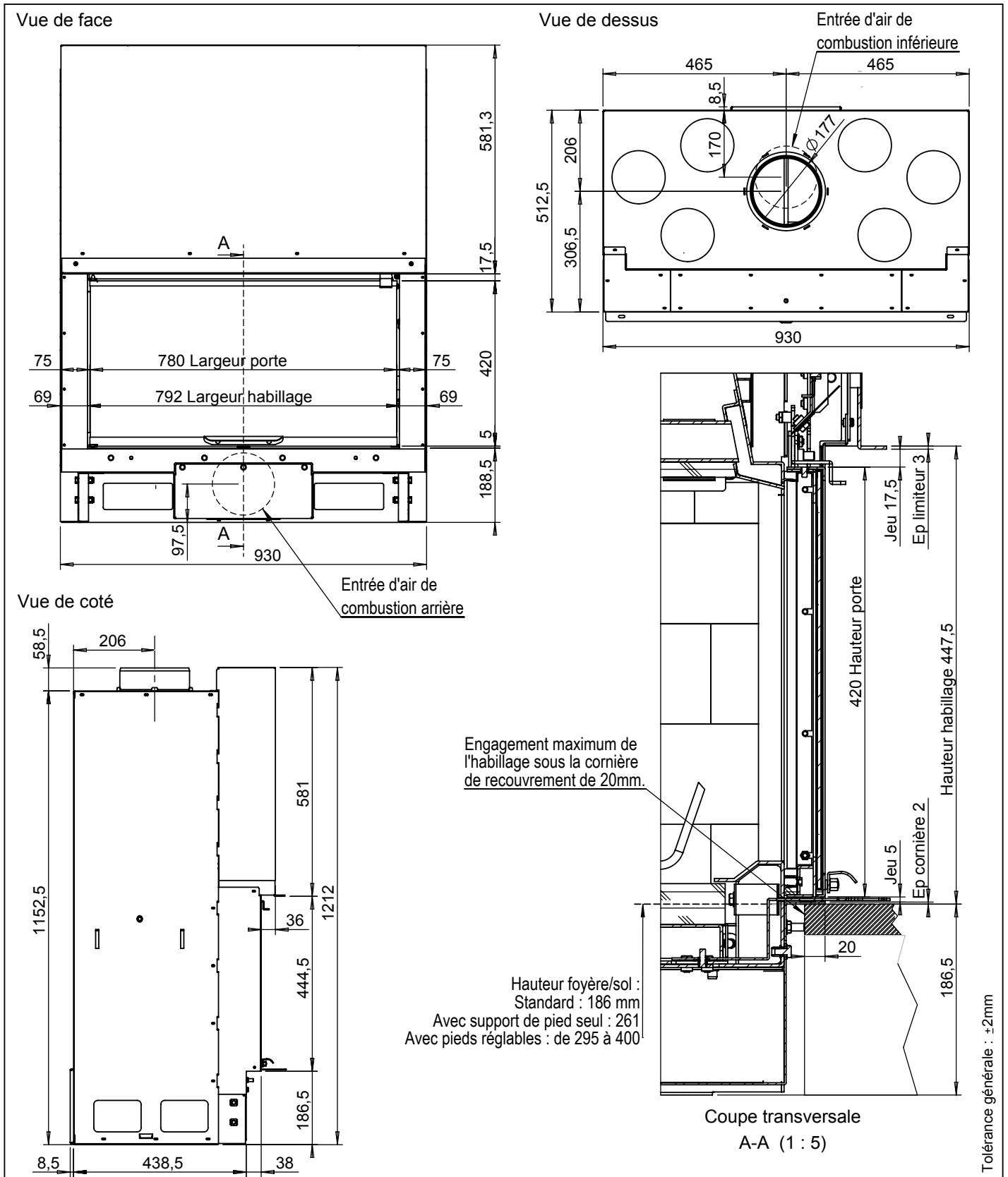
Alimentation en air


- Arrivée d'air frais extérieur impérative
200 cm² minimum de section de passage réel réservé au fonctionnement du foyer.
Air de combustion raccordable en Ø 160.
Attention, le Ø de la gaine d'arrivée d'air de combustion doit être prévu pour compenser les pertes de charges du tracé.
- Arrivée d'air de convection intérieure
Surface minimum 680 cm² de passage intégral
- Sortie d'air de convection
6 sorties en Ø 125 mâle (ne peuvent être obstruées)
Surface minimum 735 cm² de passage intégral

Raccordement au conduit

Ø177 mâle (ne peut être réduit)





| | | |
|--|--------------------|---|
| Testé conforme selon norme : NF.EN 13 229 | |  Guy-Cédric Galéa, Directeur général Jøtul France SAS 3, chemin du Jubin - 69574 Dardilly Cedex |
| Organisme certificateur : CTIF, 44 av. de la Division Leclerc 92318 Sèvres Cedex | Rapport n° TD 4634 | |
| ATRAFLAM 16/9 800 - PLUS | 2017/03 | ATF16_9_800_PLUS_DT_FR_012018 |