

## DIMENSIONS ET CARACTÉRISTIQUES TECHNIQUES

Matériaux	Tôle d'acier Fonte Tôle galvanisée Vermiculite
Traitement de surface	Senotherm
Longueur max. des bûches (position verticale)	35 cm
Poids Scan 83-1 / 83-2	ca. 117 kg
Poids Scan 83-3 / 83-4	ca. 125 kg
Poids Scan 83-5 / 83-6, pierre ollaires	ca. 186 kg
Poids Scan 83-7 / 83-8, pierre ollaires	ca. 212 kg
Pièce de raccordement, diam. int.	144 mm
Pièce de raccordement, diam. ext.	148 mm
Arrivée d'air frais, diamètre ext.	100 mm
Type d'approbation	Intermittente*

\* La combustion intermittente correspond ici à l'utilisation normale du poêle cheminée. Cela signifie que chaque charge de combustible doit avoir brûlé et formé suffisamment de braises avant que le feu soit à nouveau alimenté en bûches.

La série Scan 83 a été fabriquée conformément au type d'homologation mentionné dans la notice de montage et d'utilisation du produit.

Vous trouverez la déclaration DoP sur notre site Internet [www.scan.dk](http://www.scan.dk)

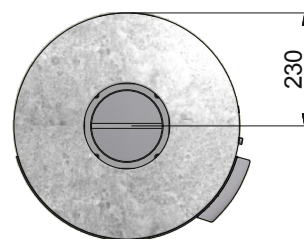
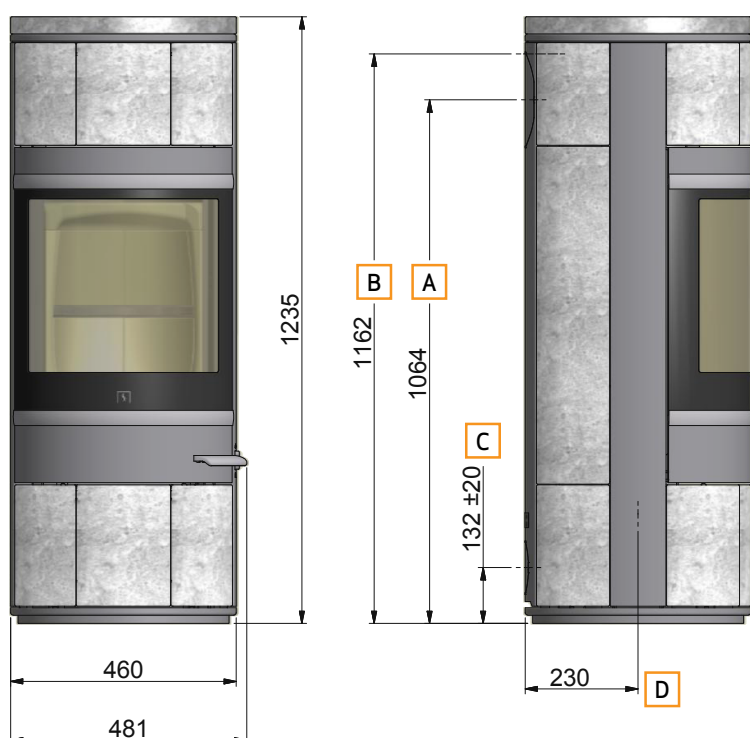
### Essai effectué selon EN 13240

Emission de CO pour 13% d'O <sub>2</sub>	*0,08 %
Emission de CO pour 13% d'O <sub>2</sub>	1017 mg/Nm <sup>3</sup>
Poussière @ 13% O <sub>2</sub>	23 mg/Nm <sup>3</sup>
No <sub>x</sub> à 13% O <sub>2</sub>	98 mg/Nm <sup>3</sup>
Rendement	81 %
Index de rendement énergétique	108,5
Classe énergétique	A+
Puissance nominale	5 kW
Température de la cheminée suivant EN 13240	227 °C
Température de la fumée à la buse	280 °C
Quantité de fumée	5 g/sec
Dépression suivant EN 13240	12 Pa
Dépression de fonctionnement recommandée	16 Pa
Besoin en air de combustion	14 m <sup>3</sup> /h
Combustible	Bois
Consommation de combustible	1,6 kg/h
Quantité par chargement	1,4 kg

\* calculé sur la base de 1017 mg/Nm<sup>3</sup>



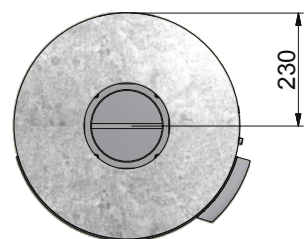
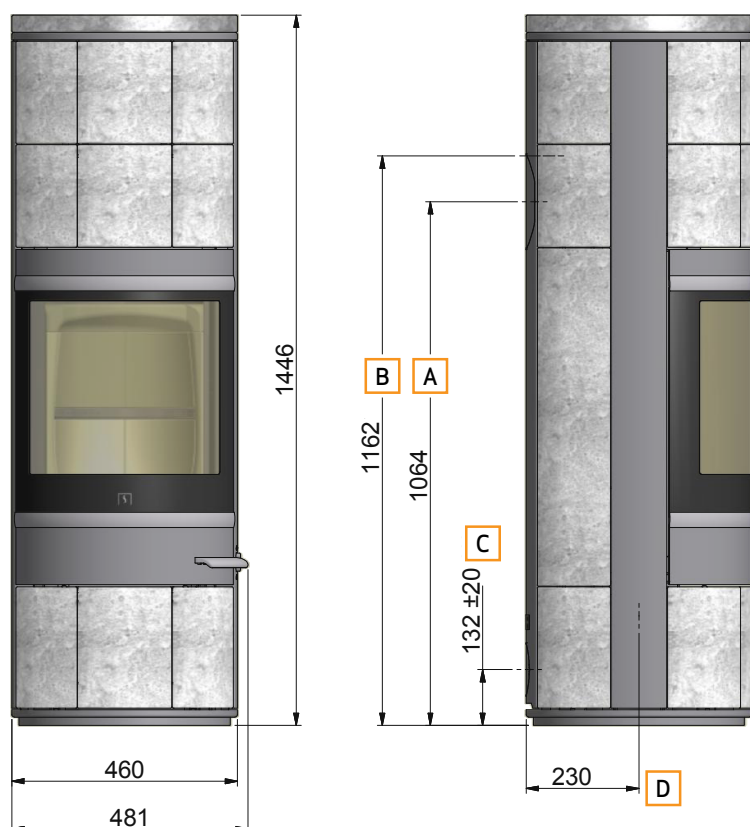
## CROQUIS SCAN 83-5 ET 83-6 (PIERRES OLLAIRES)



- A** Centre sortie arrière
- B** Hauteur jusqu'au début de la pièce de raccordement en cas de sortie par le haut
- C** Centre prise d'air extérieur sortie arrière
- D** Centre prise d'air extérieur fond

Toutes les mesures sont en mm

## CROQUIS SCAN 83-7 ET 83-8 MAXI (PIERRES OLLAIRES)



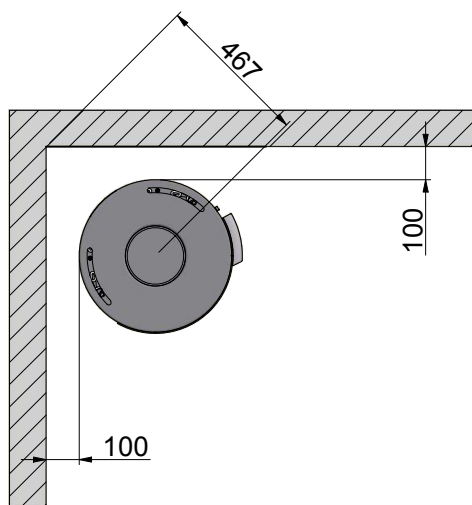
- A** Centre sortie arrière
- B** Hauteur jusqu'au début de la pièce de raccordement en cas de sortie par le haut
- C** Centre prise d'air extérieur sortie arrière
- D** Centre prise d'air extérieur fond

Toutes les mesures sont en mm

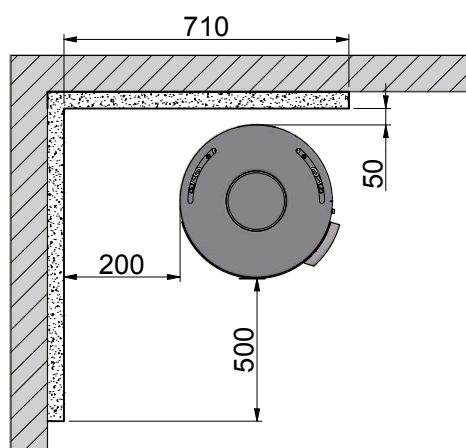
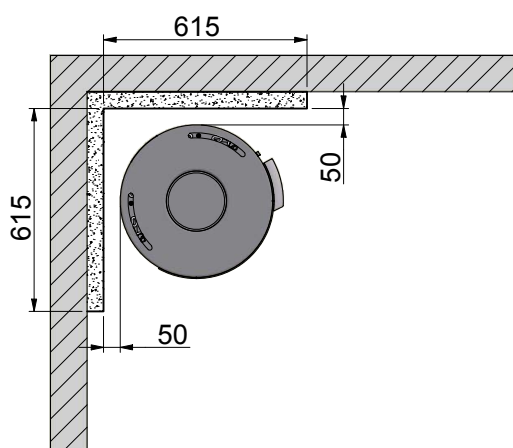
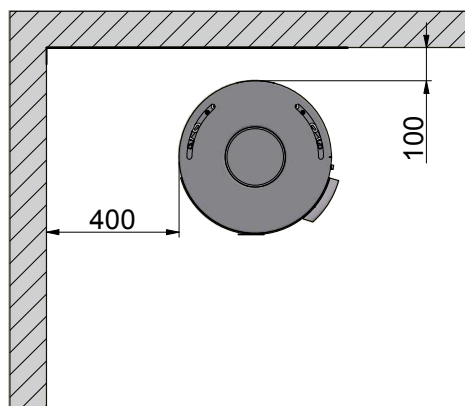
## DISTANCES D'INSTALLATION

Ces distances sont valables pour un conduit de fumée non isolé / un conduit de fumée isolé jusqu'au poêle.

Installation en angle à 45°



Installation parallèle contre le mur arrière



Matériau inflammable



Cloison pare-feu, par ex. pare-feu Jøtul de 50 mm, briques réfractaires de 110 mm ou autre matériau avec des capacités ignifuges et isolantes similaires

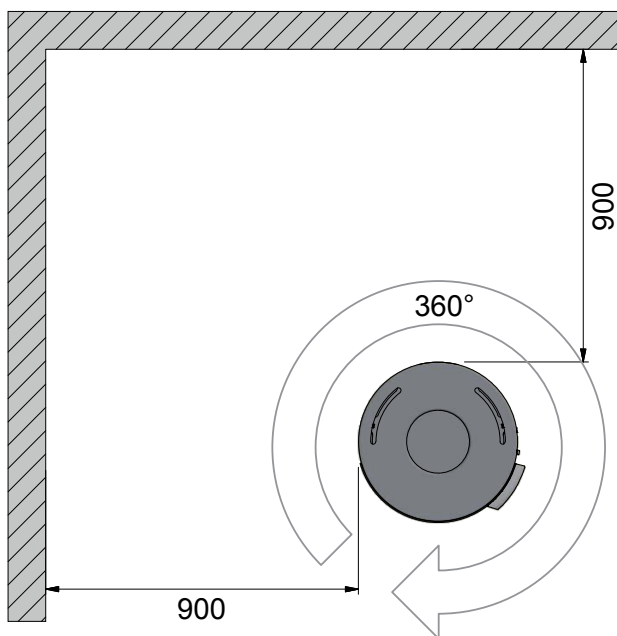
Toutes les distances sont en mm

Toutes les distances sont des distances minimales

## INSTALLATION AVEC SOCLE TOURNANT (ACCESSOIRE)

Afin d'obtenir le fonctionnement optimal de la solution socle tournant du poêle, il est important que le montage soit soigneusement effectué par un monteur qualifié.

Voir les instructions séparées fournies avec le socle tournant.



 Matériau inflammable

Toutes les distances sont en mm

Toutes les distances sont des distances minimales